



Erd-Charta Ethik für Nachhaltigkeit

www.erdcharta.de

Die Erd-Charta versteht sich als eine inspirierende Vision für eine zukunftsfähige und gerechte Welt. Nie zuvor haben so viele Menschen an der Ausarbeitung einer internationalen Erklärung zusammengearbeitet. Als die grundlegende Ethik für eine nachhaltige Entwicklung stellt sie eine Art „Menschenrechtserklärung des 21. Jahrhunderts“ dar.

Die Erd-Charta formuliert einen weltweiten Konsens über gemeinsame Werte. Ziel der internationalen Initiative ist es, den Übergang zu nachhaltigen Lebensweisen zu beschleunigen.

Die Ökumenische Initiative Eine Welt e.V., deutsche Koordinierungsstelle der internationalen Erd-Charta (EC) Initiative

- veranstaltet Tagungen zur Erd-Charta und zukunftsfähigen Lebensweisen
- gibt Materialien u.a. für Schulen heraus
- koordiniert das Junge EC-Netzwerk
- vermittelt Kontakt zu Gruppen

Sprechen Sie uns an, wenn Sie für eine Erd-Charta-Stunde mit Ihrer Schulklasse Material oder Referenzen benötigen oder wenn Sie einen Vortrag organisieren möchten!

Ökumenische Initiative Eine Welt e.V.
Koordination der Erd-Charta in Deutschland
05694-1417, info@oeiew.de, www.erdcharta.de



Veranstalter

Regionalforstamt Hochstift

Waldinformationszentrum Hammerhof
Walme 50, 34414 Warburg-Scherfede

Telefon: 05642 94975-0

Telefax: 05642 94975-22

E-Mail: hammerhof@wald-und-holz.nrw.de

Internet: www.wald-und-holz.nrw.de/hammerhof

twitter.com/derhammerhof

Kulturverein ART D Driburg e.V.

Gruppe ARTI.G.

Bad Driburg-Dringenberg

Geschäftsstelle: Lange Str. 22

33165 Lichtenau

E-Mail: info@artdriburg.com

Internet: www.artdriburg.com

Sonderveranstaltungen bzw. gesonderte Öffnungszeiten nach Vereinbarung.

Unterstützt vom Förderverein
Walderlebnisgebiet Hardehausen e.V.



Förderverein

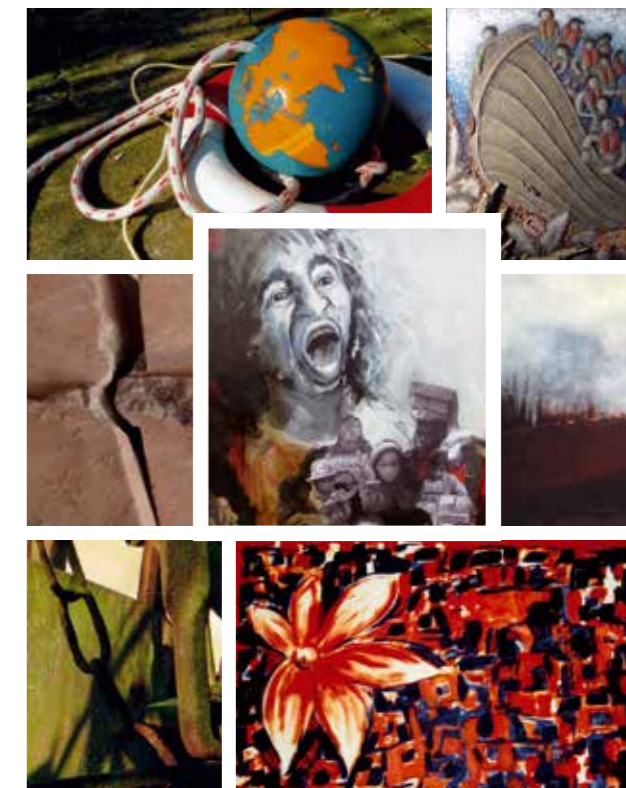
Walderlebnisgebiet Hardehausen e.V.

Layout: Mareile Gropengießler, www.graphik-studio-g.de

Die Ausstellung „Erd-Charta – Schrei der Erde“ wandert und wird am 7. August um 15.00 Uhr im Möbelmuseum in Steinheim, Rolfzener Str. 1, eröffnet.

Dauer: vom 7. August – 11. September 2016

Erd-Charta – SCHREI der Erde



Ausstellung

im Waldinformationszentrum
Hammerhof

30. April - 31. Juli 2016

Di. bis Sa. von 14 bis 18 Uhr, So. ab 11 Uhr



Eröffnung: Samstag, 30. April 15.00 Uhr

Begrüßung: Jan Preller, WIZ Hammerhof
Dr. Wolfgang Daum, ARTD Driburg

Zauberhafte Einführung: *Das Spiel mit Feuer und Eis*, David Wedegärtner

Umweltbildung im Hammerhof

Das Waldinformationszentrum Hammerhof ist eine im Jahr 2004 beim Regionalforstamt Hochstift eingerichtete Umweltbildungseinrichtung von Wald und Holz NRW. Seit Gründung des Hammerhofes spielt auch die Kunst mit Bezug auf den o.g. Auftrag eine wesentliche Rolle im Jahresprogramm der Einrichtung. Dabei wird Künstlern die Möglichkeit geboten, ihre Kunst an einem attraktiven Ort zu präsentieren. Gleichzeitig sollen Besuchern mithilfe der Kunst Brücken in den Wald gebaut werden.

Erd-Charta – Schrei der Erde

Zum dritten Mal setzt sich die Künstlergruppe von ARTD Driburg mit dem Thema Erd-Charta auseinander. Nach dem Thema „Nachhaltigkeit“ der letzten Ausstellung, die ebenfalls im Hammerhof zu sehen war, wird jetzt der „Schrei der Erde“ zum Inhalt.

Worum geht es?

Dass sich unsere Umwelt ständig verändert, spüren wir überall: in der Natur, in der Atmosphäre, durch die Luftverschmutzung und das Abschmelzen der Polkappen. Unter dem Begriff „Klimawandel“ werden diese und weitere Erscheinungen allgemein zusammengefasst und sind mehr als augenfällig. Noch nicht sicher geklärt ist, wie schnell und in welchem Ausmaß diese Veränderungen fortschreiten. Die Diskussionen darüber und was wir tun müssen, um den Klimawandel aufzuhalten, gehen noch auseinander. Unstrittig scheint derzeit, dass sich diese Entwicklung verlangsamen muss, um nicht ins Chaos zu führen.

Ziel der Gruppe ART i.G. ist es, den „Schrei der Erde“ mit verschiedensten bildnerischen Mitteln sichtbar zu machen, das Bewusstsein für die Phänomene der Veränderung zu stärken und uns für notwendige und mögliche Schritte zu sensibilisieren. Je mehr Menschen, darunter Wissenschaftler, Vertreter der Industrie, Politiker und nicht zuletzt Künstler sich verantwortlich fühlen, umso größer ist die Chance, einer negativen Entwicklung entgegenzuwirken.

Wir müssen das Machbare tun!

Kulturverein ARTD Driburg e.V.

ARTD Driburg ist der Kunstverein in der ländlich geprägten Region Südliches Ostwestfalen (Kreise Höxter und Paderborn) mit 119 Mitgliedern. Derzeit werden jährlich 6 Ausstellungen und weitere Kulturveranstaltungen im Historischen Rathaus und der Burg Dringenberg durchgeführt. Der Verein und zahlreiche Mitglieder gestalten darüber hinaus Ausstellungen im Rathaus Bad Driburg und an anderen Orten in der Region, in Deutschland und international. Daher ist ARTD Driburg ein wichtiger Kulturakteur im Kreis Höxter und der Region.

Die Ausstellung „Schrei der Erde“ im Waldinformationszentrum Hammerhof in Warburg-Scherfede ist unsere dritte Ausstellung zum Thema Erdcharta – Nachhaltigkeit und Klimawandel.



Wir fühlen uns als kreative Menschen in besonderer Weise für den Erhalt unserer Umwelt – der Grundlagen unseres Lebens – mitverantwortlich.

Begleitende Veranstaltungen

Kunstgespräche

22. Mai, 15.00-16.30 Uhr, Ausstellungsraum
12. Juni, 15.00-16.30 Uhr, Ausstellungsraum
10. Juli, 15.00-16.30 Uhr, Ausstellungsraum

Vorträge

1. Juni, 19.00 Uhr im Hammerhof
Msgr. Uwe Wischkony:
„Der Schrei der Erde – Laudato si“,
über die Enzyklika von Papst Franziskus.

Ulrike Berghahn:
7. Juni, 19.00 Uhr im Hammerhof
Der Schrei der Erde! Es geht auch anders:
Die Vision der Erd-Charta.

